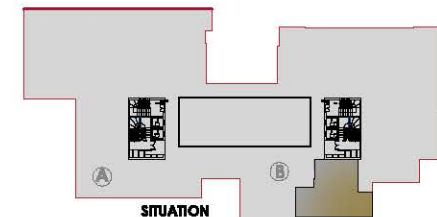


# LA PERCEE VERTE

SOCIETE DE PROMOTION  
IMMOBILIERE: JOUMAIRA  
IMMOBILIERE

CONSTRUCTION D'UN  
IMMEUBLE DE BUREAUX  
AUX JARDINS DE  
CARTHAGE

**BLOC B**  
**TYPE AGENCE**  
**RDC**  
SURFACE HORS  
OEUVRE : 132m<sup>2</sup>  
SURFACE VENDABLE:  
182.71m<sup>2</sup>



NB: LE PRESENT DOCUMENT N'EST PAS CONTRACTUEL